

Pianeta anziano il ruolo cruciale della NII

«Collegare» ricerca di base, neuroscienze e clinica nel Real Life Setting

Corso in 3 Step per il Medico di Medicina Generale

Sabaudia, Oasi di Kufra

18 Marzo, 15 Aprile, 5 Maggio

Razionale

- La letteratura internazionale ha delineato nel tempo, ed in maniera sempre più nitida e condivisa, le **peculiarità** dell'età anziana definendo le **molteplici sfide** che questa fase della vita rappresenta non solo per la **Persona Anziana** (in primis) ma anche per il **clinico, per la Famiglia, per i sistemi sanitari e la Società** nel suo insieme.
- **La Persona Anziana non è un adulto con più anni:** è un **pianeta a sé**, ove le comorbidity e le conseguenziali politerapie, il fisiologico decadimento dei parenchimi e delle funzioni correlate rappresentano gli elementi caratterizzanti capaci, se non adeguatamente gestiti, di alterare un **quadro omeostatico già di per sé intrinsecamente fragile e scarsamente resiliente**.

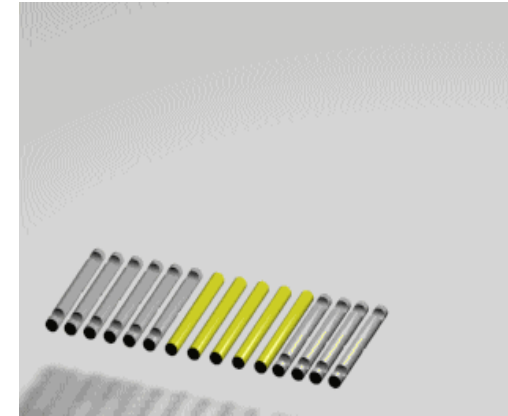
Pianeta anziano
 il ruolo cruciale della NII
 «Collegare» ricerca di base, neuroscienze e clinica nel Real Life Setting
 Corso in 3 Step per il Medico di Medicina Generale



Razionale

Pianeta anziano
il ruolo cruciale della NII

«Collegare» ricerca di base, neuroscienze e clinica nel Real Life Setting
Corso in 3 Step per il Medico di Medicina Generale

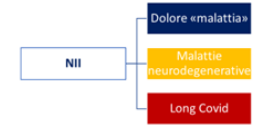


- Ne consegue la necessità di una **conoscenza trasversale di questo “pianeta”** con cui, da un lato, **affiancare** la figura del Geriatra che, per definizione, è lo specialista di riferimento e, dall’altro lato, **colmare lo iato con il MMG e gli altri Specialisti** che, a diverso titolo ed in diversi momenti, possono interagire con la Persona Anziana.
- Nel **Real Life Setting (RLS) il Medico di Medicina Generale (MMG) è la “naturale interfaccia” ed il concreto riferimento “quotidiano” della Persona Anziana**: ne conosce il quadro clinico, il tratto cognitivo e quello comportamentale, è in grado di rilevare nella fase prodromica, con gli evidenti benefici che ne derivano, segni e sintomi suggestivi di una variazione antiomeostatica dello status quo clinico.



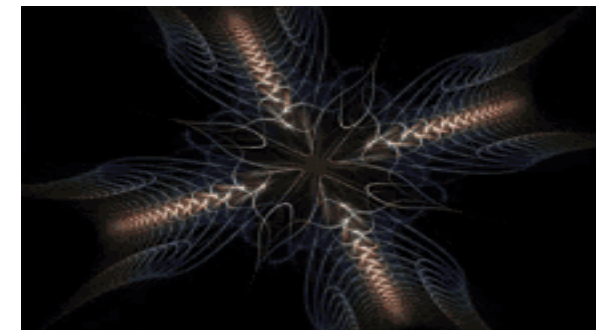
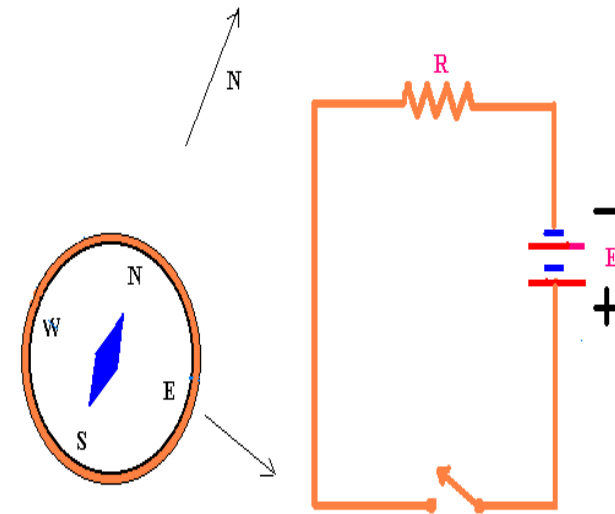
Razionale

- Proprio per quanto appena esposto, la figura del MMG necessita di un **continuo apporto di conoscenze che spesso non fluiscono in maniera adeguata** sia perché rimangono sterilmente confinate in ambiti specialistici sia per la ridotta (o assente) traslazione nel mondo della clinica territoriale delle importanti acquisizioni della ricerca di base e clinica...
- Come dire: ***spesso le conoscenze e le relative soluzioni ci sono ma è carente il “cross talking”...***



Pianeta anziano il ruolo cruciale della NII

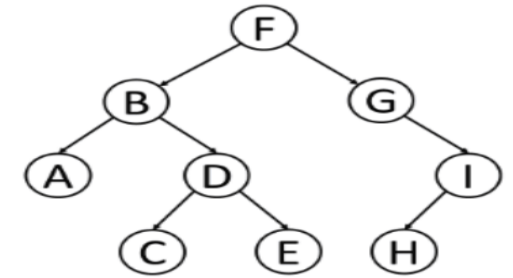
«Collegare» ricerca di base, neuroscienze e clinica nel Real Life Setting
Corso in 3 Step per il Medico di Medicina Generale



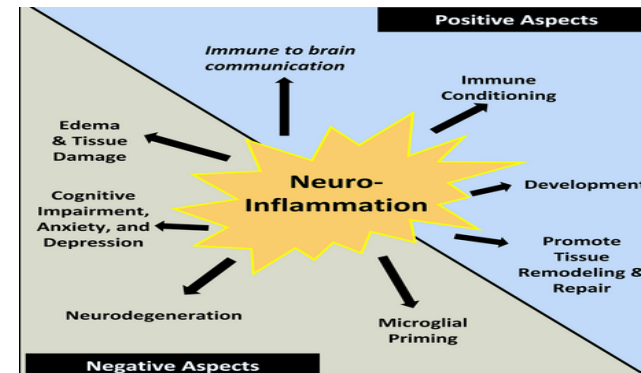
Razionale

Pianeta anziano
il ruolo cruciale della NII

«Collegare» ricerca di base, neuroscienze e clinica nel Real Life Setting
Corso in 3 Step per il Medico di Medicina Generale



- Si è ritenuto opportuno, pertanto, strutturare un corso rivolto ai MMG non solo finalizzato a **“collegare” i saperi della ricerca di base e delle neuroscienze** ma anche con lo specifico obiettivo primario di
- **evidenziare il ruolo cruciale rivestito dalla Neuroimmunoinfiammazione (NII) nel determinismo patogenetico e nella fenomenologia clinica di numerosi quadri di apparente pertinenza poli e pluri specialistica:**
- **evidenziare un “primum movens comune” significa, nel RLS, identificare un target per una terapia “precoce” e pro-omeostatica e quindi mitigare le sequele tipiche di una fase avanzata.**



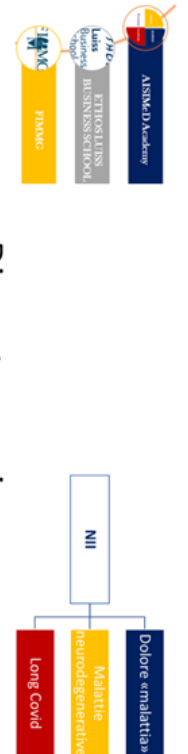
Razionale

- Come paradigma di questa ***visione, al contempo nuova e coerente con i “saperi” disseminati nei vari ambiti specialistici ed in letteratura internazionale,*** verranno presi in considerazione ed in maniera specifica per ogni singolo modulo tre **quadri** **“accessori ma ricorrenti”**, **capaci di mettere a rischio la fragile omeostasi dell’età anziana:**

il dolore malattia
18 marzo 2023

le malattie neurodegenerative
15 Aprile 2023

il Long Covid
5 maggio 2023



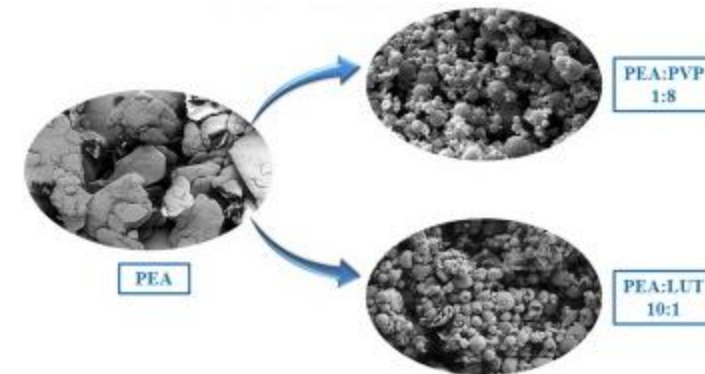
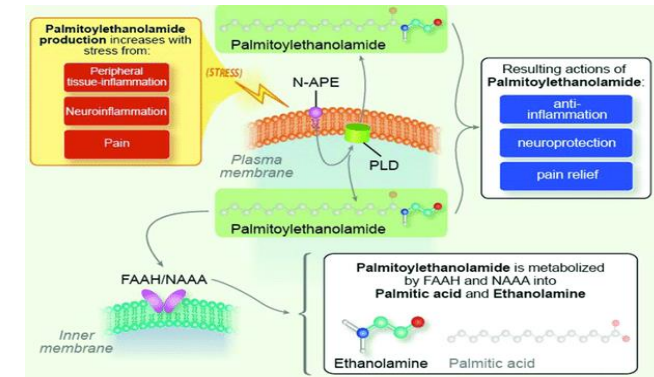
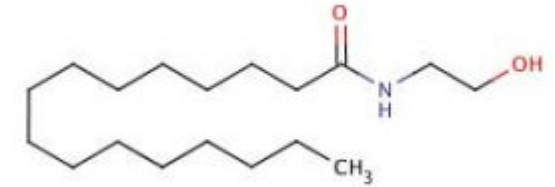
«Collegare» ricerca di base, neuroscienze e clinica nel Real Life Setting
Corso in 3 Step per il Medico di Medicina Generale

Razionale

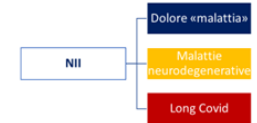
- Contestualmente, verrà evidenziato il ruolo altrettanto cruciale rivestito dalla **Palmitoiletanoilamide** (PEA) nella modulazione della NII, analizzandone i già noti aspetti fondamentali di efficacia, appropriatezza, sicurezza
- e quelli, parimenti fondamentali, del processamento di ultra e comicronizzazione, ***“conditio sine qua non”*** tramite cui la PEA possa raggiungere il target patogenetico.

Pianeta anziano il ruolo cruciale della NII

«Collegare» ricerca di base, neuroscienze e clinica nel Real Life Setting
Corso in 3 Step per il Medico di Medicina Generale



Razionale



Pianeta anziano
il ruolo cruciale della NII

«Collegare» ricerca di base, neuroscienze e clinica nel Real Life Setting
Corso in 3 Step per il Medico di Medicina Generale

- Il **programma scientifico** di ognuno dei singoli moduli si articolerà in una parte “core” (condivisa con gli altri moduli) ed in una parte specificamente dedicata al topic del modulo; parimenti, la “**core**” **Faculty** si avvarrà, di volta in volta, di un **autorevole Specialista di riferimento**:



- ciò per soddisfare la necessaria esigenza di un **approccio interdisciplinare** ed, al contempo, per fornire ai Partecipanti, una visione e, soprattutto, un **metodo condiviso ed “utile” per la gestione RLS del complesso ma entusiasmante “Pianeta Anziano”**.

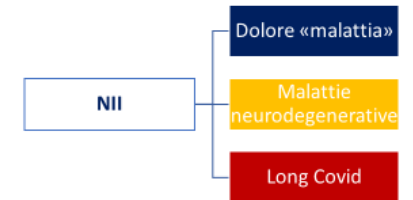
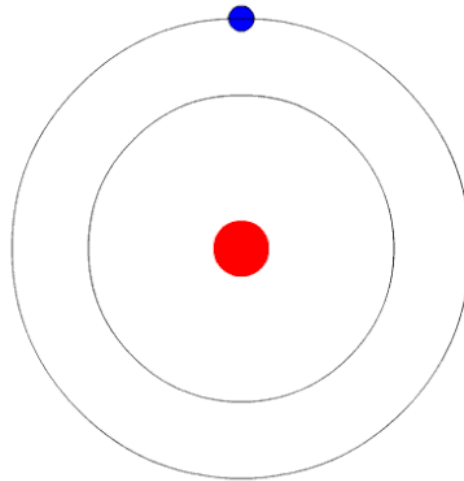


PIANETA ANZIANO: IL RUOLO CRUCIALE DELLA NII

Faculty «core» ed «Ad Hoc»

Autore e Direttore Scientifico del Corso Prof. M. Evangelista

- G. Cirilli
- P. Diamanti
- PL. Innocenti
- M. Pirro
- E. Amendola
- F. Fabbri
- L. Corbi



Pianeta anziano
il ruolo cruciale della NII

«Collegare» ricerca di base, neuroscienze e clinica nel Real Life Setting
Corso in 3 Step per il Medico di Medicina Generale

PIANETA ANZIANO: IL RUOLO CRUCIALE DELLA NII

Step#1 «il dolore «malattia»

18 Marzo 2023

- Oltre il neurocentrismo: IL DC MALATTIA ed il *tratto patogenetico comune* della NII (*M.Evangelista*)
- Le sindromi dolorose croniche prevalenti nell'età anziana, il ruolo delle comorbidità (*P. Diamanti*)
- Il Rationale di Impiego della Pea: Quale, Quando, Come (Le Evidenze «Stringenti» dalla L.I.) (*M.Evangelista*)



Pianeta anziano
il ruolo cruciale della NII

«Collegare» ricerca di base, neuroscienze e clinica nel Real Life Setting
Corso in 3 Step per il Medico di Medicina Generale

PIANETA ANZIANO: IL RUOLO CRUCIALE DELLA NII

Step#2 «le malattie neurodegenerative»

15 Aprile 2023

- Oltre il neurocentrismo: le malattie neurodegenerative ed il **tratto patogenetico comune** della NII (**M.Evangelista**)
- Le sindromi e le patologie neurodegenerative prevalenti nell'età anziana, il ruolo delle comorbidità (**PL. Innocenti**)
- Il Rationale di impiego della Pea: Quale, Quando, Come (Le Evidenze «Stringenti» dalla L.I.) (**M.Evangelista**)



Pianeta anziano
il ruolo cruciale della NII

«Collegare» ricerca di base, neuroscienze e clinica nel Real Life Setting
Corso in 3 Step per il Medico di Medicina Generale

PIANETA ANZIANO: IL RUOLO CRUCIALE DELLA NII

Step#3 «il Long Covid»

5 Maggio 2023

- Oltre il neurocentrismo: IL Long Covid ed il **tratto patogenetico comune** della NII; La sindrome LC nell'età anziana: le principali sequele cliniche (**M. Evangelista**)
- Il Rationale di impiego della Pea: Quale, Quando, Come (Le Evidenze «Stringenti» dalla L.I.) (**M. Evangelista**)
- L'esperienza RLS del «Network MMG RM5» (**M. Pirro**)



Pianeta anziano
il ruolo cruciale della NII

«Collegare» ricerca di base, neuroscienze e clinica nel Real Life Setting
Corso in 3 Step per il Medico di Medicina Generale



marzo

lu	ma	me	gi	ve	sa	do
		1	2	3	4	5
6	7	8	9	10	11	12
13	14	15	16	17	18	19
20	21	22	23	24	25	26
27	28	29	30	31		

aprile

lu	ma	me	gi	ve	sa	do
					1	2
3	4	5	6	7	8	9
10	11	12	13	14	15	16
17	18	19	20	21	22	23
24	25	26	27	28	29	30

maggio

lu	ma	me	gi	ve	sa	do
1	2	3	4	5	6	7
8	9	10	11	12	13	14
15	16	17	18	19	20	21
22	23	24	25	26	27	28
29	30	31				

giugno

lu	ma	me	gi	ve	sa	do
				1	2	3
4	5	6	7	8	9	10
11	12	13	14	15	16	17
18	19	20	21	22	23	24
25	26	27	28	29	30	

luglio

lu	ma	me	gi	ve	sa	do
					1	2
3	4	5	6	7	8	9
10	11	12	13	14	15	16
17	18	19	20	21	22	23
24	25	26	27	28	29	30
31						

agosto

lu	ma	me	gi	ve	sa	do
1	2	3	4	5	6	
7	8	9	10	11	12	13
14	15	16	17	18	19	20
21	22	23	24	25	26	27
28	29	30	31			

settembre

lu	ma	me	gi	ve	sa	do
				1	2	3
4	5	6	7	8	9	10
11	12	13	14	15	16	17
18	19	20	21	22	23	24
25	26	27	28	29	30	

ottobre

lu	ma	me	gi	ve	sa	do
					1	
2	3	4	5	6	7	8
9	10	11	12	13	14	15
16	17	18	19	20	21	22
23	24	25	26	27	28	29
30	31					

novembre

lu	ma	me	gi	ve	sa	do
	1	2	3	4	5	
6	7	8	9	10	11	12
13	14	15	16	17	18	19
20	21	22	23	24	25	26
27	28	29	30			

dicembre

lu	ma	me	gi	ve	sa	do
					1	2
3	4	5	6	7	8	9
10	11	12	13	14	15	16
17	18	19	20	21	22	23
24	25	26	27	28	29	30
31						

in honor of
Doctor Francesco della Valle
"To go where nature leads"



Pianeta anziano
 il ruolo cruciale della NII

«Collegare» ricerca di base, neuroscienze e clinica nel Real Life Setting
 Corso in 3 Step per il Medico di Medicina Generale